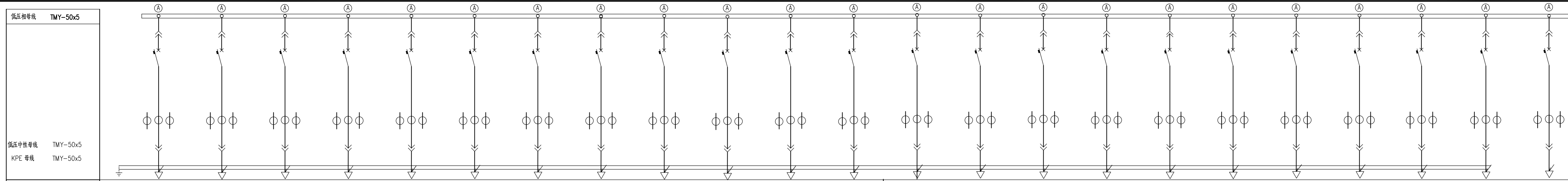


配电箱尺寸: 宽x高x深 (mm)	800x2200x1000												800x2200x1000																						
	3ZE		BE		1AA		BE		BE		BE		2AA		BE		BE		BE		BE		BE												
配电箱编号																																			
抽屉单元方案编号	MNS																																		
抽屉单元高度 (mm)	800																																		
负荷名称	进线	中间产水提升泵-301A/B 控制柜(一控二)	备用	备用	高纯氢气压缩机-301A/B 控制柜	高纯氢气压缩机-301B 控制柜	平台灯照明	生产水调节罐抽油机-301 控制柜	高纯氢气压缩机-302A/B 控制柜(一控二)	仪表控制	高纯氢气压缩机-302 控制柜	高纯氢气压缩机-303A/B 控制柜(一控二)	高纯氢气压缩机-303A/B 控制柜(一控二)	高纯氢气压缩机-303A/B 控制柜(一控二)	高纯氢气压缩机-306A/B 控制柜(一控二)	高纯氢气压缩机-307A/B 控制柜	备用	高纯氢气压缩机-308A/B 控制柜	备用	高纯氢气压缩机-309A/B 控制柜	备用	高纯氢气压缩机-310A/B 控制柜	备用												
负荷容量 (kW)	205.4kW	4			6	6	8	10.5	1.5	2	3.7	6	3	1.5	1.5			8			12.6			1.5											
回路编号	1AA-1	1AA-2	1AA-3	1AA-4	1AA-5	1AA-6	1AA-7	1AA-8	2AA-1	2AA-2	2AA-3	2AA-4	2AA-5	2AA-6	2AA-7	2AA-8	2AA-9	2AA-10	2AA-11	2AA-12	2AA-13	3AA-1	3AA-2												
智能电力检测仪 A, V, kWh, kW, kvar, cosφ 500/5																																			
电表表	型号																																		
	变比		A	A	A	A	A	A	A	A	A	A	A	A	A	A	A	A	A	A	A	A	A	A											
氧化锌避雷器(数量)	额定值																																		
	变比	30/5	30/5	30/5	30/5	30/5	30/5	20/5	30/5	10/5	10/5	20/5	30/5	20/5	20/5	20/5	20/5	75/5	75/5	75/5	75/5	100/5	10/5	10/5											
自动开关 (刀开关)	额定值																																		
	变比	In=500A Ir=10In	In=25A Ir=10In	In=25A Ir=10In	In=25A Ir=10In	In=25A Ir=10In	In=25A Ir=10In	In=20A Ir=10In	In=32A Ir=10In	In=16A Ir=10In	In=16A Ir=10In	In=20A Ir=10In	In=32A Ir=10In	In=20A Ir=10In	In=16A Ir=10In	In=20A Ir=10In	In=20A Ir=10In	In=63A Ir=10In	In=63A Ir=10In	In=50A Ir=10In	In=80A Ir=10In	In=16A Ir=10In	In=16A Ir=10In												
断路器/变频器	型号																																		
	变比	MIC6.3E	TM	TM	TM	TM	TM	TM	TM	TM	TM	TM	TM	TM	TM	TM	TM	TM	TM	TM	TM	TM	TM	TM											
接触器	型号																																		
	变比																																		
热继电器	型号																																		
	变比																																		
电流互感器	数量																																		
	变比	SDH-0.66 4x(500/5)	SDH-0.66 3x(30/5)	SDH-0.66 3x(30/5)	SDH-0.66 3x(30/5)	SDH-0.66 3x(30/5)	SDH-0.66 3x(30/5)	SDH-0.66 3x(20/5)	SDH-0.66 3x(30/5)	SDH-0.66 3x(10/5)	SDH-0.66 3x(20/5)	SDH-0.66 3x(20/5)	SDH-0.66 3x(20/5)	SDH-0.66 3x(20/5)	SDH-0.66 3x(20/5)	SDH-0.66 3x(20/5)	SDH-0.66 3x(20/5)	SDH-0.66 3x(75/5)	SDH-0.66 3x(75/5)	SDH-0.66 3x(50/5)	SDH-0.66 3x(50/5)	SDH-0.66 3x(100/5)	SDH-0.66 3x(10/5)	SDH-0.66 3x(10/5)											
电力电缆	型号																																		
	芯数及截面	2(YJV22-0.6/1kV)	YJV22-0.6/1kV			ZA-YJV22-0.6/1kV	ZA-YJV22-0.6/1kV	ZA-YJV22-0.6/1kV	ZA-YJV22-0.6/1kV	YJV22-0.6/1kV	YJV-0.6/1kV	ZA-YJV22-0.6/1kV	YJV22-0.6/1kV	YJV22-0.6/1kV	YJV22-0.6/1kV	YJV22-0.6/1kV		ZA-YJV22-0.6/1kV			ZA-YJV22-0.6/1kV		YJV22-0.6/1kV	5x4											
控制电缆	型号																																		
	芯数及截面																																		
动力电缆管/控制电缆管	SC100	SC32																			SC32	SC32	SC32	SC32	SC32	SC32	SC32	SC32	SC32	SC32	SC32	SC32	SC40	SC40	SC32
快插接头/额定电压																																			
断路器、变频器	Imp=2.5kA(Icu=8kA) Up=2.5kV																																		

说明: 路灯回路采用智能控制。

		资质证书 证书编号: A112003342	工程名称 PROJECT 设计项目 UNIT
设计 DESIGNED BY 审核 CHECKED BY 审定 APPROVED BY	低压主接线图一		施工图 0021580-000103E01-001 A/B
日期 DATE: 2023.7.12	比例 SCALE:	第 1 页 共 1 页 PAGE 1 OF 1	

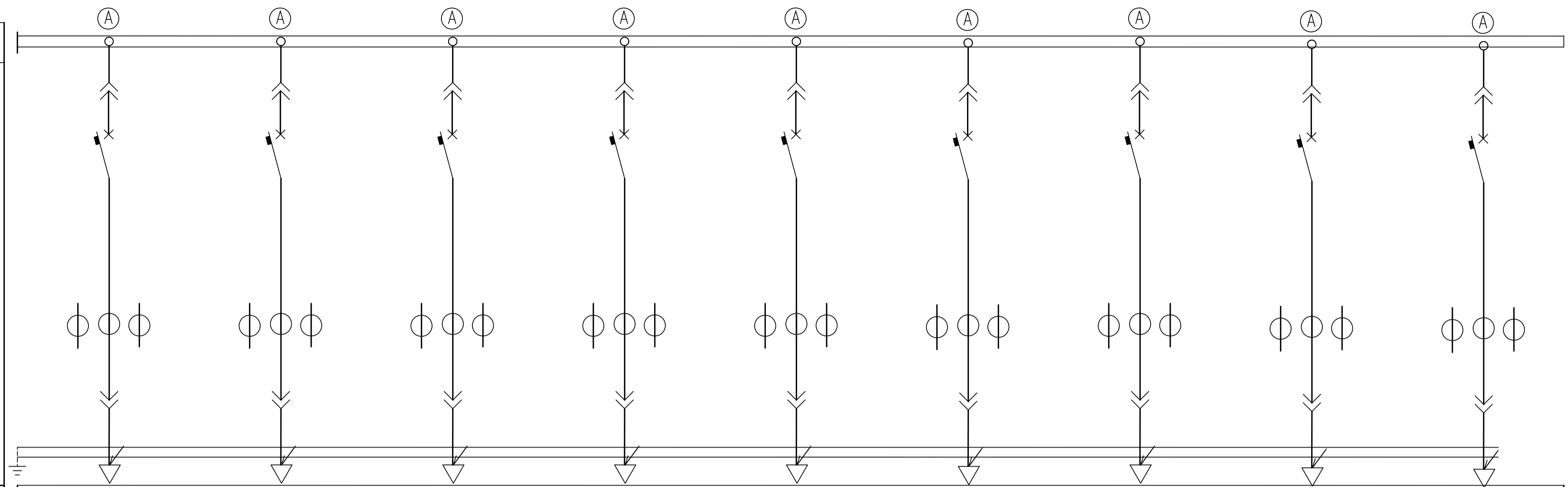


配电箱尺寸: 宽x高 (mm)	800x2200x1000												800x2200x1000																																	
配电箱编号	3AA												4AA																																	
抽屉单元方案编号	BE				BE				BE				BE				BE				BE																									
抽屉单元高度 (mm)	200				200				200				200				200				200																									
负荷名称	反井-30A/0.1/0.1控制柜(一控四)		污泥卸料螺旋秤		污泥卸料秤P-308控制柜		废液提升泵-309控制柜		备用		废液提升泵P-310、P-311控制柜一控二		废液提升泵P-304控制柜		备用		废液提升泵P-304控制柜		备用		废液提升泵P-304控制柜		备用		废液提升泵P-304控制柜		备用		废液提升泵P-304控制柜		备用															
负荷容量 (kW)	11		5		4		3				3.7		6.5				8				1.5		3.65				8		8		10+10+10		8		8		8		8							
回路编号	3AA-3		3AA-4		3AA-5		3AA-6		3AA-7		3AA-8		3AA-9		3AA-10		3AA-11		3AA-12		3AA-13		3AA-14		4AA-1		4AA-2		4AA-3		4AA-4		4AA-5		4AA-6		4AA-7		4AA-8		4AA-9		4AA-10		4AA-11	
智能电力检测仪																																														
电流表	型 号 变 比		A 40/5		A 20/5		A 20/5		A 20/5		A 20/5		A 40/5		A 40/5		A 50/5		A 50/5		A 50/5		A 50/5		A 20/5		A 20/5		A 20/5		A 20/5		A 50/5		A 50/5		A 50/5		A 50/5		A 50/5					
氧化锌避雷器(数量)																																														
自动开关 (刀开关)	额定值 整定值 脱扣器		63A In=32A Ir=10In TM		63A In=20A Ir=10In TM		63A In=20A Ir=10In TM		63A In=20A Ir=10In TM		63A In=20A Ir=10In TM		63A In=32A Ir=10In TM		63A In=32A Ir=10In TM		63A In=50A Ir=10In TM		63A In=63A Ir=10In TM		63A In=63A Ir=10In TM		63A In=63A Ir=10In TM		63A In=16A Ir=10In TM		63A In=20A Ir=10In TM		63A In=20A Ir=10In TM		63A In=20A Ir=10In TM		63A In=63A Ir=10In TM		63A In=63A Ir=10In TM		63A In=63A Ir=10In TM		63A In=63A Ir=10In TM		63A In=63A Ir=10In TM					
熔断器																																														
热继电器																																														
电流互感器	数量 变 比		SDH-0.66 3x(40/5)		SDH-0.66 3x(20/5)		SDH-0.66 3x(20/5)		SDH-0.66 3x(20/5)		SDH-0.66 3x(20/5)		SDH-0.66 3x(40/5)		SDH-0.66 3x(50/5)		SDH-0.66 3x(50/5)		SDH-0.66 3x(50/5)		SDH-0.66 3x(50/5)		SDH-0.66 3x(50/5)		SDH-0.66 3x(20/5)		SDH-0.66 3x(20/5)		SDH-0.66 3x(20/5)		SDH-0.66 3x(50/5)		SDH-0.66 3x(50/5)		SDH-0.66 3x(50/5)		SDH-0.66 3x(50/5)		SDH-0.66 3x(50/5)							
电力电缆	型 号 芯数及截面		YJV22-0.6/1kV 5x10		ZA-YJV22-0.6/1kV 5x6		ZA-YJV22-0.6/1kV 5x4		ZA-YJV22-0.6/1kV 5x4		YJV22-0.6/1kV 5x4		ZA-YJV22-0.6/1kV 5x6		YJV22-0.6/1kV 5x10		YJV22-0.6/1kV 5x4		YJV22-0.6/1kV 5x4		YJV22-0.6/1kV 5x10		YJV22-0.6/1kV 5x4		YJV22-0.6/1kV 5x4		3(YJV22-0.6/1kV) 5x10		YJV22-0.6/1kV 5x10		ZA-YJV22-0.6/1kV 5x10		ZA-YJV22-0.6/1kV 5x10		ZA-YJV22-0.6/1kV 5x10		ZA-YJV22-0.6/1kV 5x10									
控制电缆	型 号 芯数及截面																																													
动力电缆管/控制电缆管	规格		SC40		SC32		SC32		SC32		SC32		SC40		SC40		SC32		SC32		SC40		SC32		SC32		SC40		SC40		3(SC40)		SC40		SC40		SC40									
快熔熔断器/额定电压																																														
浪涌保护器、电容器																																														

中海油天津化工研究设计院有限公司 Sinochem Research and Design Institute Co., Ltd.		设计阶段 设计项目 设计日期	审核 审核日期 审核人	工程名称 设计项目 设计日期
设计 DESIGNED BY 校对 CHECKED BY 审核 REVIEWED BY 审定 APPROVED BY	设计阶段 设计项目 设计日期	审核 审核日期 审核人	工程名称 设计项目 设计日期	
日期 DATE 比例 SCALE 第 1 页 共 1 页 PAGE 1 OF 1	2023.7.12 - -	审核 审核日期 审核人	工程名称 设计项目 设计日期	

姓名	
专业	电气工程
姓名	
专业	给排水

低压相母线	TMY-50x5
低压中性母线	TMY-50x5
KPE 母线	TMY-50x5
配电盘尺寸:	宽x高x深 (mm)
配电盘编号	5AA
抽屉单元方案编号	MNS
抽屉单元高度	(mm)
负荷名称	
负荷容量	(kW)
回路编号	
智能电力检测仪 (含电流、电压及有功、无功脉冲电度功能一体)	
电流表	型号
	变比
氧化锌避雷器(数量)	
自动开关 (刀开关)	额定值
	整定值
	脱扣器
软起动器/变频器	
接触器	
热继电器	
电流互感器	数量
	变比
电力电缆	型号
	芯数及截面
控制电缆	型号
启、停、状态	芯数及截面
动力电缆穿管/控制电缆穿管	
快熔型号/额定电流	
浪涌抑制器、电容器	



800x2200x1000								
5AA								
8E	8E	8E	8E	8E	8E	8E	8E	8E
200	200	200	200	200	200	200	200	200
药剂库房撬	备用	电伴热带配电箱BXZ1	电伴热带配电箱BXZ2	电伴热带配电箱BXZ3	备用	电伴热带配电箱BXB1	备用	电伴热带配电箱BXB2
8		11.1	10.2	10.2		12		18
5AA-1	5AA-2	5AA-3	5AA-4	5AA-5	5AA-6	5AA-7	5AA-8	5AA-9
智能电力检测仪 (含电流、电压及有功、无功脉冲电度功能一体)								
A	A	A	A	A	A	A	A	A
50/5	50/5	50/5	50/5	40/5	50/5	50/5	40/5	50/5
氧化锌避雷器(数量)								
63A	63A	63A	63A	63A	63A	63A	63A	63A
In=63A Ir=10In	In=50A Ir=10In	In=50A Ir=10In	In=50A Ir=10In	In=50A Ir=10In	In=50A Ir=10In	In=50A Ir=10In	In=40A Ir=10In	In=50A Ir=10In
TM	TM	TM	TM	TM	TM	TM	TM	TM
软起动器/变频器								
接触器								
热继电器								
SDH-0.66	SDH-0.66	SDH-0.66	SDH-0.66	SDH-0.66	SDH-0.66	SDH-0.66	SDH-0.66	SDH-0.66
3x(50/5)	3x(50/5)	3x(50/5)	3x(50/5)	3x(50/5)	3x(50/5)	3x(50/5)	3x(40/5)	3x(50/5)
YJV22-0.6/1kV		YJV22-0.6/1kV	YJV22-0.6/1kV	YJV22-0.6/1kV		ZA-YJV22-0.6/1kV		ZA-YJV22-0.6/1kV
5x10		5x10	5x10	5x10		5x10		5x10
控制电缆								
启、停、状态								
SC40		SC40	SC40	SC40		SC40		SC40
快熔型号/额定电流								
浪涌抑制器、电容器								

		资质等级	甲级	工程名称		
		CERTIFICATION GR.	FIRST GRADE	PROJECT		
		证书编号	A112003342	设计项目		
		CERTIFICATION NO.		UNIT		
设计 DESIGNED BY		中海油天津化工研究设计院有限公司 CenerTech Tianjin Chemical Research and Design Institute Co., Ltd.		电气专业	施工图	
校核 CHECKED BY				PROCESS SPECIALITY		
审核 REVIEWED BY				DD21580-DWG0103EL01-003		A版
审定 APPROVED BY						
日期 DATE	2023.7.12	比例 SCALE	~	第 1 页 共 1 页 PAGE 1 OF 1		